

Baust

Materialflusssysteme



Innovationen für
kontinuierliche
Bewegung



Individuell
Zuverlässig
Robust
Effizient
Innovativ



Maschinenbau- und Druckindustrie



Pharmaindustrie



Chemische Industrie



Nahrungsmittelindustrie



Automotive

- Palettenwechsler
- Allseitenzentrierer
- Palettenmagazine
- Palettenwender
- Palettendoppler
- Verfahrwagen
- Fasspalettierer
- Rollenförderer
- Kettenförderer
- Drehtische
- Eckumsetzer
- Senkrechtförderer
- Hubstationen
- Zentrierstationen
- Verteilwagen
- Kontrolleinrichtungen
- Palettentransport
- Fässertransport
- Gitterboxentransport
- Langguttransport
- Containertransport
- Schwerlasttransport
- Eigene Rollenfertigung
- Programmierung, Steuerungstechnik

Materialflusssysteme für höchste Anforderungen

Bereits seit Generationen sorgen unsere Systeme und Komponenten im Waren- und Materialfluss unserer Kunden für eine nachhaltige, ausgezeichnete Wirtschaftlichkeit. Gerade bei schweren und/oder anspruchsvollen Gütern bietet Ihnen die Kombination aus langjähriger Erfahrung und innovativem Engineering aus dem Hause Baust entscheidende Vorteile: Aus unseren hundertfach erprobten Systemen heraus können wir Ihre Vorgaben zielsicher individuell weiterentwickeln. So erreichen Sie einen schonenden Materialfluss, höchste Verfügbarkeit und Innovationssicherheit von Beginn an.



Maßgeschneidert
für Ihren
Warenfluss!

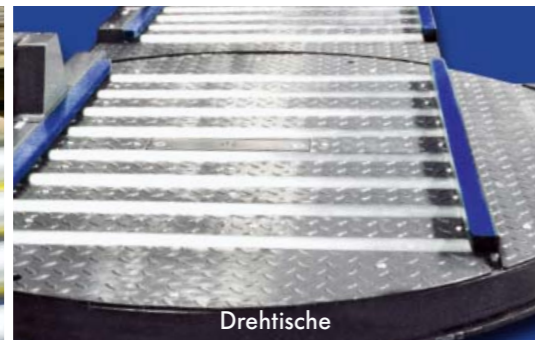
Komponenten zur wirksamen Rationalisierung Ihrer Abläufe

Unsere Produkte überzeugen durch technische Perfektion täglich im Einsatz in allen wichtigen Industriebereichen. Wesentliche Konstruktionskriterien für unsere Entwickler sind hohe Leistungsreserven, wartungsarmer und zuverlässiger Dauerbetrieb sowie optimale Anpassungsmöglichkeiten an vorhandene Systeme.

- Modernstes, individuelles Engineering
- Wartungsarme, robuste Technologien
- Höchste Leistung, ausgereifte Funktionalität
- Integration in Ihr ERP-System für mehr Effizienz
- Prozessüberprüfung durch Simulation
- Qualitätsmanagement nach DIN ISO 9001



Rollenförderer



Drehtische



Verteilwagen



Eckumsetzer



Zentrierstationen



Fasspalettierer



Senkrechtförderer

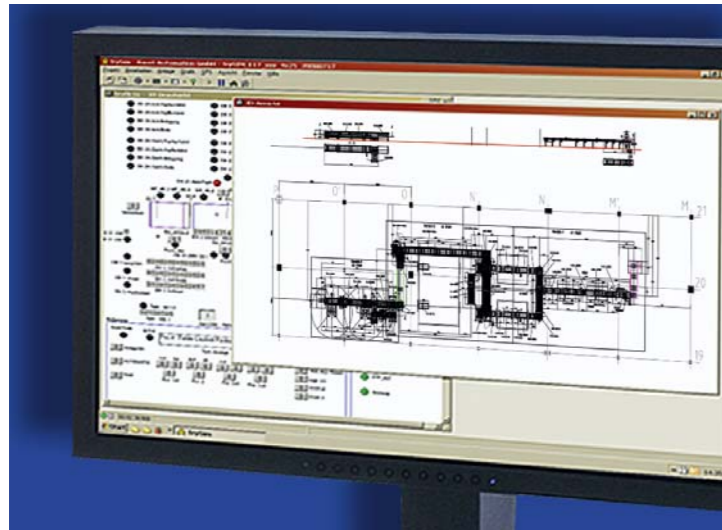


Kettenförderer



Rhönradförderer

Innovationen für anspruchsvolle Transportaufgaben



In der Zusammenarbeit mit Baust Materialflusssysteme finden Sie die Möglichkeit, langjährige vernetzte Erfahrungen aus allen Kernbranchen in Ihre Planung einzubeziehen.

Nutzen Sie unser Prozess-Know-how für Lösungen, die Ihnen spürbare Vorteile im Wettbewerb bringen.

Unsere Fähigkeit zur Innovation ist das Ergebnis jahrzehntelanger konsequenter Weiterentwicklung richtungsweisender, individuell anpassbarer Systemkomponenten. Wenn in Ihrem Unternehmen ein reibungsloser Warenfluss und Wertschöpfung eng verbunden sind, werden Sie die Vorteile unserer Systemlinien zu schätzen wissen.

- Baust** Materialflusssysteme Systeme für starke Logistik
- Baust** Rollen Perfekte Rollen, Trommeln, Walzen
- Baust** Automation Moderne Steuerungstechnologien
- Baust** Stanztechnologie Stanzen in Rekordzeit



Prozesskompetenz nutzen

Bewegung

in der Natur. Bewegung im Betrieb.



Der Unterschied ist die Präzision, mit welcher der Mensch sie steuert. Zielgerichtet arbeiten die System-Linien von Baust der statischen Kraft der Schwere entgegen. Sie mobilisieren Technik und Intelligenz, um schwere Lasten und anspruchsvolle Werkstücke kontinuierlich zu bewegen. Leistungsfähige Komponenten werden individuell zu Systemen vernetzt. Das garantiert schöpferische Kongruenz von automatisiertem Materialfluss und betrieblichen Abläufen.

Baust & Co. GmbH
Materialflusssysteme

Kurfürstenweg 24
D-40764 Langenfeld
Fon +49 (0) 21 73 / 27 09 - 0
Fax +49 (0) 21 73 / 27 09 - 40
www.baust.de
mail@baust.de

