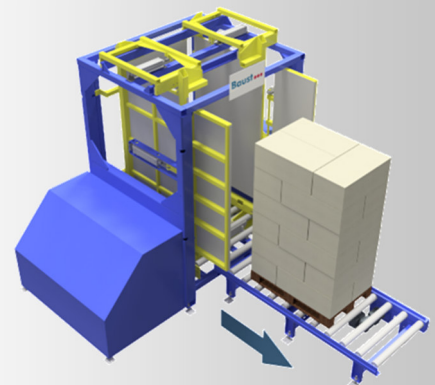
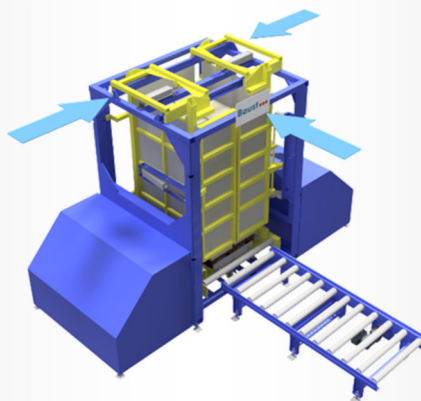
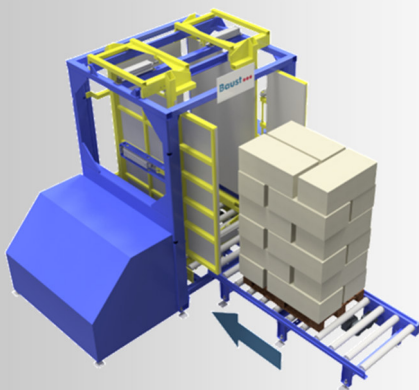
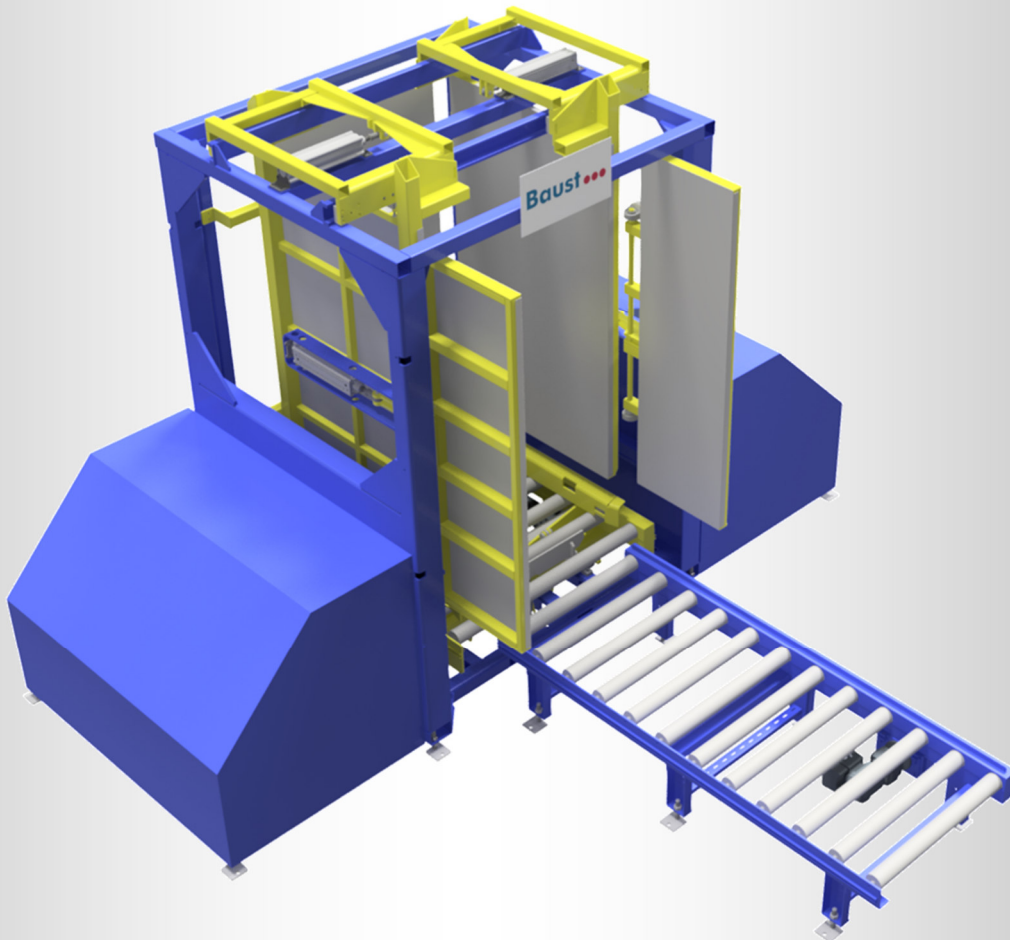


AZ 3000

Baust

Your pallet centering expert.



Die Inline Zentrierlösung für die Nische

Die Zentrierstation AZ 3000 richtet die Ladung sicher und effizient von drei Seiten aus. Durch das Sackgassen-Layout ist das Inline-System ideal für Nischenstandorte geeignet.

Ein Zentrieren von auf Paletten gestapelten Ladungen oder ganzen Stapeln von Leerpaletten ist immer dann erforderlich, wenn beim Palettieren oder Transport Unregelmäßigkeiten im Lagenbild oder Packschema entstanden sind. Eine geringe Toleranz bei Stapelung und Außenkontur ist gerade bei der automatisierten Weiterverarbeitung und Einlagerung eine wichtige Voraussetzung für einen sicheren und störungsfreien Prozess. Die Ausrichtung der Ladung erfolgt bei der Zentrierstation AZ 3000 sowohl längs als auch quer. Die Palette fährt von vorne in die Maschine und wird positioniert. Die beiden Seitenwände und die Türen schließen sich und drücken die Ladung von drei Seiten zusammen. Die Palette wird danach wieder nach vorne zum Abnahmeförderer transportiert.

Es sind bis zu 50 Zyklen in einer Stunde möglich. Für die nötige Sicherheit sorgt eine Umzäunung mit Zugangsabsicherung.

The Inline niche centering solution

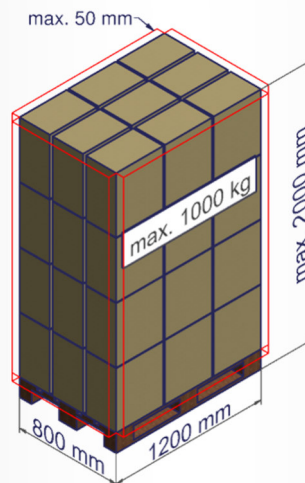
The AZ 3000 centering station aligns the load safely and efficiently from three sides. The dead-end layout makes the Inline system ideal for niche locations.

Centering of loads stacked on pallets or entire stacks of empty pallets is always necessary if irregularities in the layer pattern or packing scheme occur during palletizing or transport. A low tolerance for stacking and outer contours is an important prerequisite for a safe and trouble-free process, especially in automated further processing and storage. With the AZ 3000 centering station, the load is aligned both lengthwise and crosswise. The pallet enters the machine from the front and is positioned. The two side walls and the doors close and compress the load from three sides. The pallet is then transported back to the front to the take-off conveyor.

Up to 50 cycles in one hour are possible. A safety fence with access control ensures the required safety.

Palettenbeladung

- Gesamtgewicht bis 1000 kg
- Standardpalette: 800x1200 mm
- max. Höhe inkl. Palette: 2000 mm
- Warengüter: z.B. Kartonagen, Kisten, Big-Bags, Flaschen oder Palettenstapel
- Überladungstoleranz je Seite: 50 mm



pallet loading

- total weight up to 1000 kg
- standard pallet: 800x1200 mm
- max. height incl. pallet: 2000 mm
- goods: e.g. cartons, boxes, Big-Bags, bottles or pallet stacks
- overhang tolerance for each side: 50 mm

Technische Daten AZ 3000 specifications AZ 3000

Leistung	Abmessungen	Klemmwände	Be- & Entladung	Betriebsart	Energieversorgung
30 – 50 Zyklen/h	4400x4330x3500 (L x B x H [mm])	elektrisch angetrieben	Gabelstapler/ Fördertechnik	Automatik	4 kVA – 16A 230/400 V
performance	dimensions	clamping walls	feeding & discharging	control mode	power supply
30 – 50 cycle/h	4400x4330x3500 (L x W x H [mm])	electrical driven	forklift/ conveying line	automatic	4 kVA – 16A 230/400 V

Optionen

- weitere Palettenmaße
- Warenhöhe > 2000 mm
- Last > 1000 kg

options

- other pallet sizes
- goods height > 2000 mm
- load > 1000 kg

Baust ●●●
Materialflusssysteme

Kurfürstenweg 24
D-40764 Langenfeld
Fon +49 (0) 21 73 / 27 09 - 0
Fax +49 (0) 21 73 / 27 09 - 40
www.baust.de
mail@baust.de